

**PÓS-GRADUAÇÃO
A DISTÂNCIA**



ERGONOMIA

UNISA
Universidade Santo Amaro

SUMÁRIO

A Pós-Graduação Unisa	3
Como você irá apreender na Pós-Graduação EAD	4
O curso.....	5
As unidades curriculares do curso	6
Perguntas frequentes.....	7



A PÓS-GRADUAÇÃO UNISA

Boas-vindas!

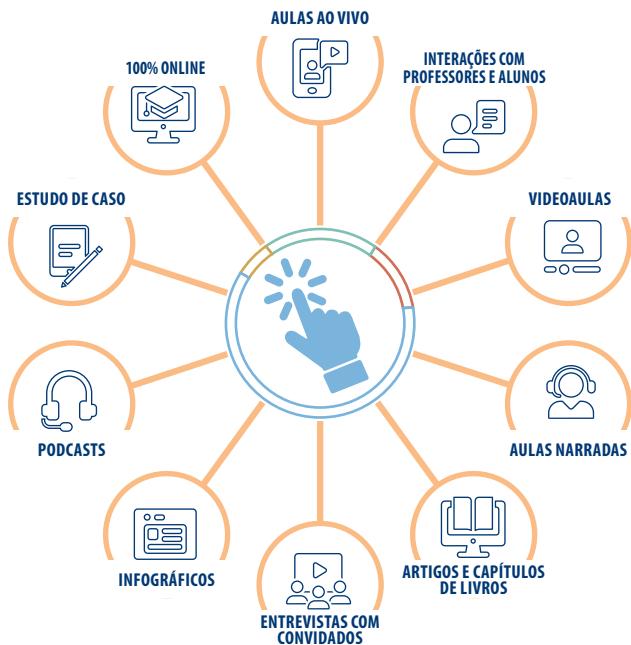
A Universidade Santo Amaro - Unisa é uma instituição de ensino com nota máxima no MEC e mais de 50 anos de tradição.

Na Pós-Graduação Lato Sensu, acreditamos que um curso deve ser prático e aplicado à realidade profissional. Assim, nossa metodologia de ensino é ativa e tem como foco as reais necessidades do mercado de trabalho e as demandas da sociedade atual.

Os alunos e alunas são protagonistas do processo de aprendizagem e vivenciam na prática o desenvolvimento das competências por meio de conteúdos e estratégias instrucionais relacionados às áreas do curso escolhido.



COMO VOCÊ IRÁ APREENDER NA PÓS-GRADUAÇÃO EAD



DIFERENCIAIS PARA IMPULSIONAR SUA CARREIRA:

- **Para o seu planejamento pessoal e profissional:**
Unidade Curricular Design Your Life
- **Certificações intermediárias:**
Certificado universitário como Curso de Extensão ao término e aprovação de cada unidade curricular.
- **Formação em 6 ou até 12 meses:**
Ao concluir e obter aprovação todas as unidades curriculares, poderá solicitar o certificado de conclusão de curso de Pós-Graduação Lato Sensu.



ERGONOMIA

O intuito da Pós-Graduação em Ergonomia é proporcionar ao profissional o conhecimento e a aplicação de técnicas de Análise Ergonômica do Trabalho (AET) considerando os padrões e os requisitos da NR-17 e de outras normas, inclusive com foco nas diretrizes normativas em Saúde e Segurança do Trabalho, como a BS 8800 e OHSAS 18001.



Carga horária: 360h



Duração: 6 até 12 meses

PARA QUEM É O CURSO

Administradores, engenheiros, médicos, fisioterapeutas, terapeutas ocupacionais e demais profissionais da área de saúde e segurança do trabalho.

REQUISITOS

Ter curso superior completo, com comprovação de diploma ou certificado de conclusão da graduação.

AS UNIDADES CURRICULARES DO CURSO

DESIGN YOUR LIFE

- Século XXI a nova realidade
- Variáveis das competências de sucesso
- Técnicas do bem-viver
- Ferramentas de roteirização de vida

ANÁLISE ERGONÔMICA DO TRABALHO

- Introdução à análise ergonômica do trabalho
- Intervenção ergonômica
- Diagnóstico ergonômico
- Análise Ergonômica do Trabalho

ERGONOMIA COGNITIVA E ORGANIZACIONAL

- Trabalho mental
- Riscos organizacionais e cognitivos
- Riscos organizacionais
- Recomendações ergonômicas

ERGONOMIA FÍSICA

- Ergonomia – Corpo Humano
- Ergonomia - Lesões
- Relação Homem-Máquina
- AET – Análise Ergonômica do Trabalho

FERRAMENTAS ERGONÔMICAS

- Adoção de ferramentas ergonômicas | Diagrama de Corlett | Questionário Nórdico | Questionário Bipolar de Couto
- Equação do Niosh | Métodos Moore e Garg; RULA; REBA
- Checklists de Couto | Método DEPARIS | Sistema OWAS | Método Sue Rodgers
- Métodos EWA; Nasa-TLX; OCRA; Tor-Tom

FISIOLOGIA E BIOMECÂNICA OCUPACIONAL

- Fisiologia (Corpo Humano)
- Fisiologia (Sentidos)
- Biomecânica (Movimentos)
- Biomecânica (Ergonomia)

PERGUNTAS FREQUENTES

DE QUE FORMA POSSO CONCLUIR O CURSO EM 6 MESES?

Essa Pós-Graduação EAD Unisa possui uma carga horária total de 360 horas*, contemplando seis unidades curriculares. Desta forma, conforme a sua dedicação, cada unidade curricular poderá ser concluída durante o período de um mês, por isso há a oportunidade de conclusão do curso em 6 meses. Caso necessite de um período mais extenso em sua rotina de estudos, há a flexibilidade para concluir em até 12 meses.

ESSA PÓS-GRADUAÇÃO EAD POSSUI TCC?

Nesse curso, não há TCC na grade curricular. Para cada unidade curricular, a avaliação consiste em metodologia ativa com a aplicação de estudo de caso. Assim, é necessário realizar a entrega de uma atividade avaliativa a cada unidade curricular.

A PÓS-GRADUAÇÃO EAD TEM AULAS PRESENCIAIS?

Não. Nessa Pós-Graduação EAD todo o conteúdo está disponível online, inclusive as atividades avaliativas.

OS CURSOS DE PÓS-GRADUAÇÃO UNISA SÃO RECONHECIDOS PELO MEC?

Sim. A Unisa é recredenciada pelo MEC com nota máxima, 5. Desta forma, possui autonomia para criar cursos de Pós-Graduação Lato Sensu.

DIPLOMA OU CERTIFICAÇÃO: AFINAL, O QUE A PÓS OFERECE?

A Pós-Graduação EAD da Unisa é a chamada lato sensu e compreende os cursos de especialização e MBA. Ao concluir o curso, o aluno recebe um certificado emitido pela própria Universidade. É importante citar que essa emissão do certificado de conclusão de Pós-Graduação lato sensu deve ser feita obrigatoriamente pela própria instituição de ensino. Para que isso aconteça, é preciso que a mesma seja credenciada no MEC. A solicitação do certificado pode ocorrer quando o aluno finalizar o curso. O procedimento é feito mediante a abertura de protocolo pelo portal, realizada pelo próprio aluno.

QUEM TEM CONCLUÍDA UMA GRADUAÇÃO TECNOLÓGICA PODE SE MATRICULAR NA PÓS-GRADUAÇÃO?

Sim, a graduação tecnológica é uma formação em nível superior como qualquer outra, assim como bacharelado e licenciatura.



UNISA

Universidade Santo Amaro

www.unisa.br | 11 2141-8555 

    @unisaoficial