

# PÓS-GRADUAÇÃO A DISTÂNCIA



**PSICOLOGIA  
SOCIAL**

**UNISA**  
Universidade Santo Amaro

## SUMÁRIO

<b>A Pós-Graduação Unisa .....</b>	<b>3</b>
<b>Como você irá apreender na Pós-Graduação EAD .....</b>	<b>4</b>
<b>O curso.....</b>	<b>5</b>
<b>As unidades curriculares do curso .....</b>	<b>6</b>
<b>Perguntas frequentes.....</b>	<b>7</b>



# A PÓS-GRADUAÇÃO UNISA

Boas-vindas!

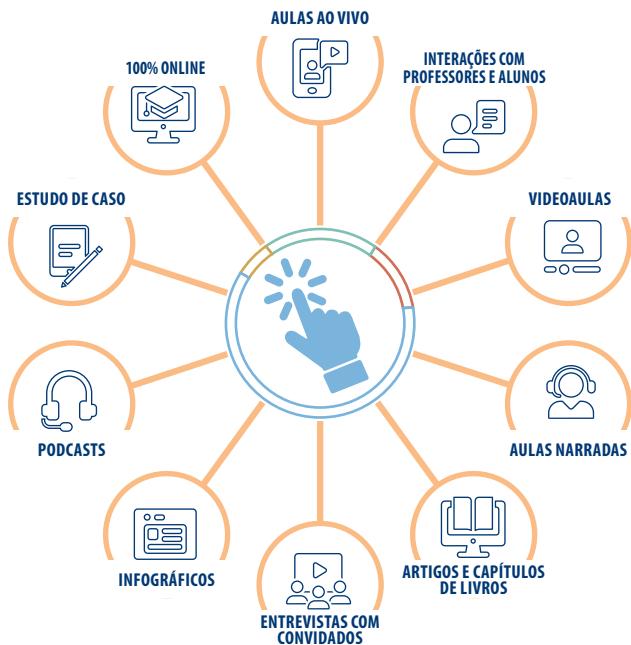
A Universidade Santo Amaro - Unisa é uma instituição de ensino com nota máxima no MEC e mais de 50 anos de tradição.

Na Pós-Graduação Lato Sensu, acreditamos que um curso deve ser prático e aplicado à realidade profissional. Assim, nossa metodologia de ensino é ativa e tem como foco as reais necessidades do mercado de trabalho e as demandas da sociedade atual.

Os alunos e alunas são protagonistas do processo de aprendizagem e vivenciam na prática o desenvolvimento das competências por meio de conteúdos e estratégias instrucionais relacionados às áreas do curso escolhido.



# COMO VOCÊ IRÁ APRENDER NA PÓS-GRADUAÇÃO EAD



## DIFERENCIAIS PARA IMPULSIONAR SUA CARREIRA:

- **Para o seu planejamento pessoal e profissional:**  
Unidade Curricular Design Your Life
- **Certificações intermediárias:**  
Certificado universitário como Curso de Extensão ao término e aprovação de cada unidade curricular.
- **Formação em 6 ou até 12 meses:**  
Ao concluir e obter aprovação todas as unidades curriculares, poderá solicitar o certificado de conclusão de curso de Pós-Graduação Lato Sensu.



## PSICOLOGIA SOCIAL

O intuito da Pós-Graduação em Psicologia Social é formar profissionais qualificados e comprometidos com a transformação da realidade social por meio de instrumental crítico – técnico – científico e contribuir para a formação de agentes facilitadores capazes de atuarem junto a grupos e/ou indivíduos com vistas no desenvolvimento do protagonismo e autonomia das pessoas.



**Carga horária: 360h**



**Duração: 6 até 12 meses**

### PARA QUEM É O CURSO

Profissionais com formação superior em Ciências Humanas, Sociais ou Biológicas, que estejam trabalhando ou pretendem atuar em organizações públicas ou privadas.

### REQUISITOS

Ter curso superior completo, com comprovação de diploma ou certificado de conclusão da graduação.

## AS UNIDADES CURRICULARES DO CURSO

### DESIGN YOUR LIFE

- Século XXI a nova realidade
- Variáveis das competências de sucesso
- Técnicas do bem-viver
- Ferramentas de roteirização de vida

### GESTÃO SOCIAL DAS ORGANIZAÇÕES

- Fundamentos
- Responsabilidade social
- Gestão
- Projetos

### IDENTIDADES E FAMÍLIAS

- Concepções sobre família
- Família e construção da identidade
- Violência familiar e pensamento sistêmico
- Famílias e políticas públicas

### PSICOLOGIA DO TRABALHO E SUBJETIVIDADE

- Psicologia social e do trabalho
- A inclusão social e trabalho
- Representações sociais do trabalho
- Trabalho

### DIVERSIDADE E INCLUSÃO SOCIAL

- Desigualdade social
- Diversidade
- Políticas públicas
- Psicologia social comunitária

### PSICOLOGIA SOCIAL CRÍTICA

- Psicologias sociais
- Temas básicos em psicologia social crítica
- Grupos
- Representações Sociais

## PERGUNTAS FREQUENTES

### **DE QUE FORMA POSSO CONCLUIR O CURSO EM 6 MESES?**

Essa Pós-Graduação EAD Unisa possui uma carga horária total de 360 horas\*, contemplando seis unidades curriculares. Desta forma, conforme a sua dedicação, cada unidade curricular poderá ser concluída durante o período de um mês, por isso há a oportunidade de conclusão do curso em 6 meses. Caso necessite de um período mais extenso em sua rotina de estudos, há a flexibilidade para concluir em até 12 meses.

### **ESSA PÓS-GRADUAÇÃO EAD POSSUI TCC?**

Nesse curso, não há TCC na grade curricular. Para cada unidade curricular, a avaliação consiste em metodologia ativa com a aplicação de estudo de caso. Assim, é necessário realizar a entrega de uma atividade avaliativa a cada unidade curricular.

### **A PÓS-GRADUAÇÃO EAD TEM AULAS PRESENCIAIS?**

Não. Nessa Pós-Graduação EAD todo o conteúdo está disponível online, inclusive as atividades avaliativas.

### **OS CURSOS DE PÓS-GRADUAÇÃO UNISA SÃO RECONHECIDOS PELO MEC?**

Sim. A Unisa é recredenciada pelo MEC com nota máxima, 5. Desta forma, possui autonomia para criar cursos de Pós-Graduação Lato Sensu.

### **DIPLOMA OU CERTIFICAÇÃO: AFINAL, O QUE A PÓS OFERECE?**

A Pós-Graduação EAD da Unisa é a chamada lato sensu e compreende os cursos de especialização e MBA. Ao concluir o curso, o aluno recebe um certificado emitido pela própria Universidade. É importante citar que essa emissão do certificado de conclusão de Pós-Graduação lato sensu deve ser feita obrigatoriamente pela própria instituição de ensino. Para que isso aconteça, é preciso que a mesma seja credenciada no MEC. A solicitação do certificado pode ocorrer quando o aluno finalizar o curso. O procedimento é feito mediante a abertura de protocolo pelo portal, realizada pelo próprio aluno.

### **QUEM TEM CONCLUÍDA UMA GRADUAÇÃO TECNOLÓGICA PODE SE MATRICULAR NA PÓS-GRADUAÇÃO?**

Sim, a graduação tecnológica é uma formação em nível superior como qualquer outra, assim como bacharelado e licenciatura.



# UNISA

Universidade Santo Amaro

[www.unisa.br](http://www.unisa.br) | 11 2141-8555 

    @unisaoficial